

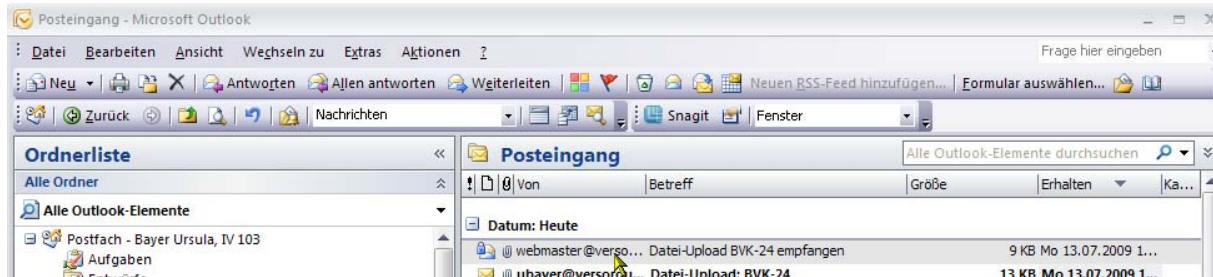


Signierten E-Mails der BVK vertrauen

Outlook 2007	2
Outlook 2000	4
Outlook Express	5

Outlook 2007

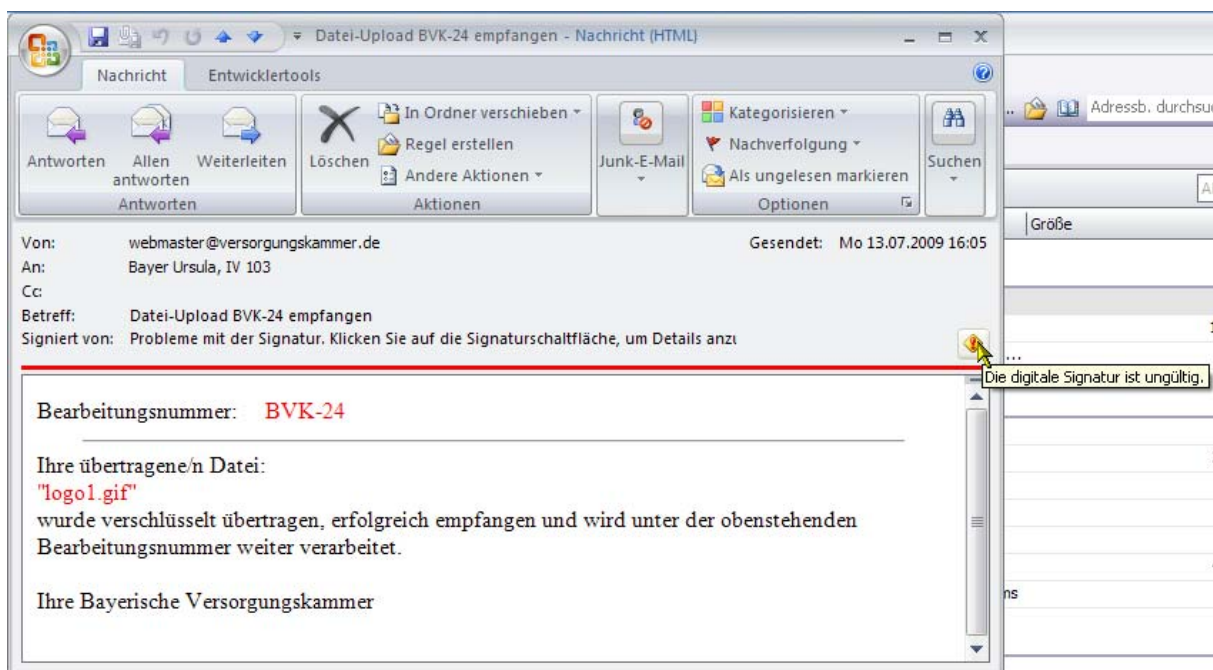
Nach Erhalt einer signierten E-Mail „webmaster@versorgungskammer.de“ sehen Sie am Mailsymbol ein kleines blaues Schloss, das die Signierung anzeigt.



Beim Öffnen der E-Mail kann es vorkommen, dass die Signatur als ungültig angezeigt wird.

In diesem Fall ist bei Ihnen unser „Wurzelzertifikat der Bayerischen Versorgungskammer“ noch nicht hinterlegt.

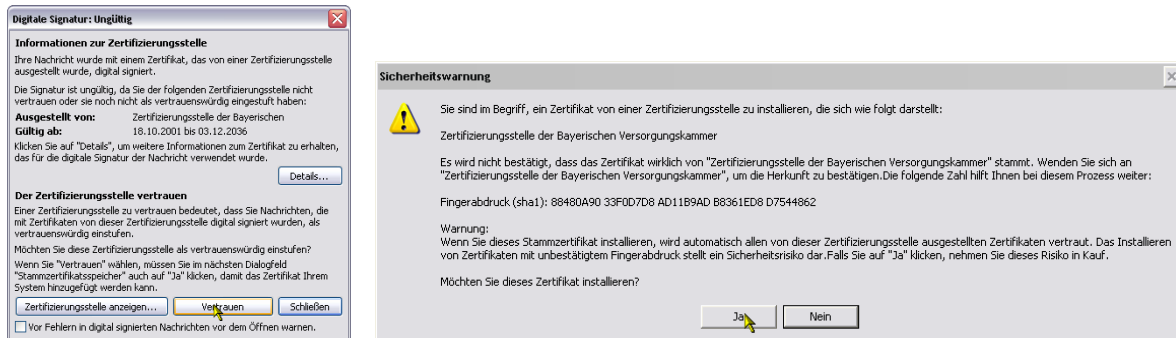
Sie bemerken dies am Achtung-Symbol oben rechts und an der Signaturzeile im Kopfbereich.



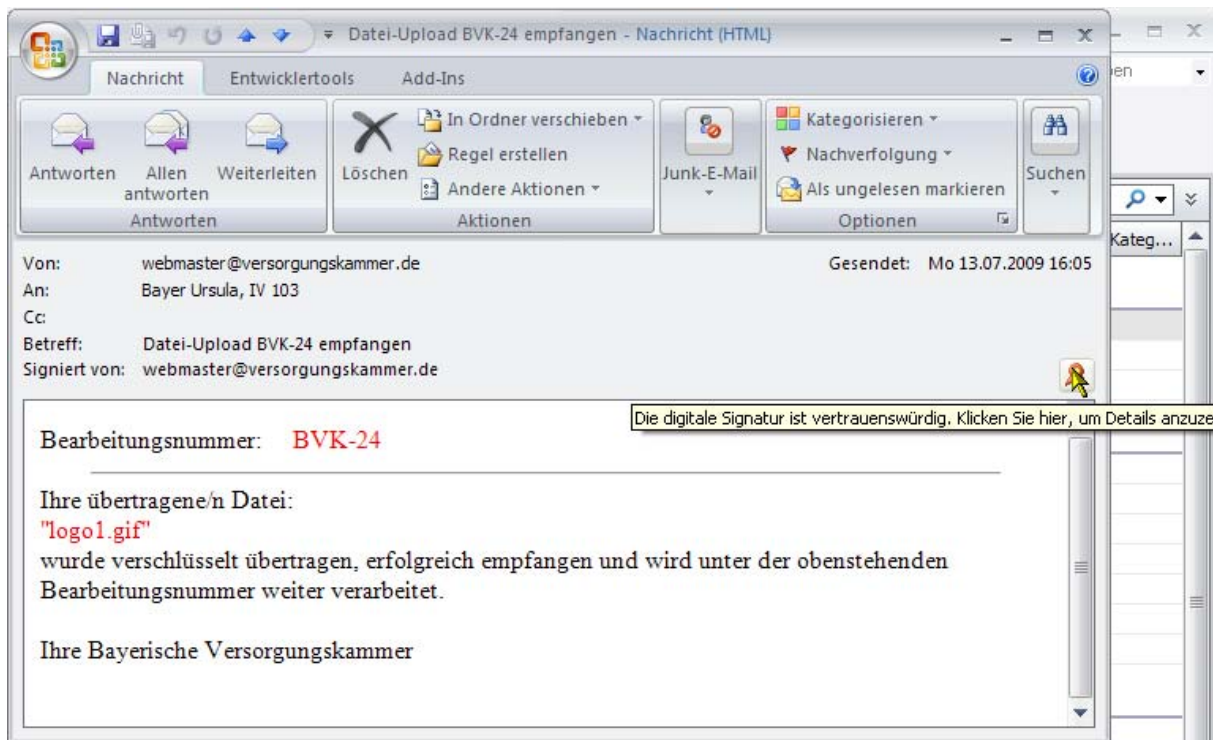
Um unserem Zertifikat zu vertrauen klicken Sie bitte auf das Achtung-Symbol.

Es öffnet sich ein Dialogfenster, in welchem Sie unserem Zertifikat vertrauen.

Es handelt sich um ein Zertifikat der „Zertifizierungsstelle der Bayerischen Versorgungskammer“.

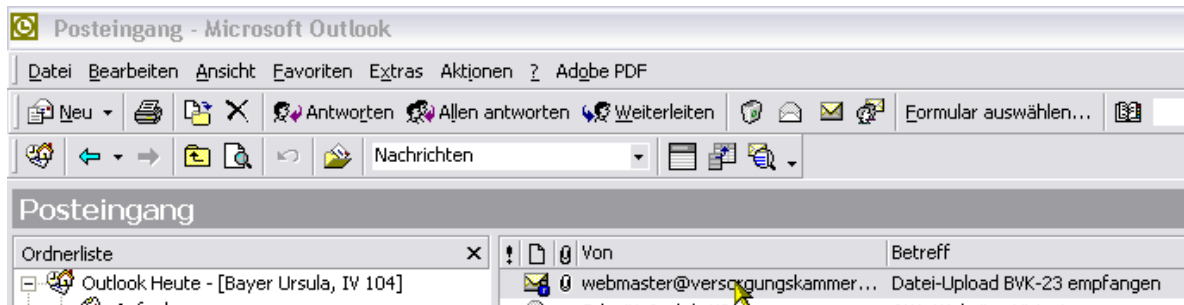


Nach Schließen und erneutem Öffnen von Outlook ist die Vertrauensstellung gespeichert. Sie können nun signierte E-Mails von uns ohne Probleme Lesen und sehen im geöffneten E-Mail ein rotes Siegel-Symbol.



Outlook 2000

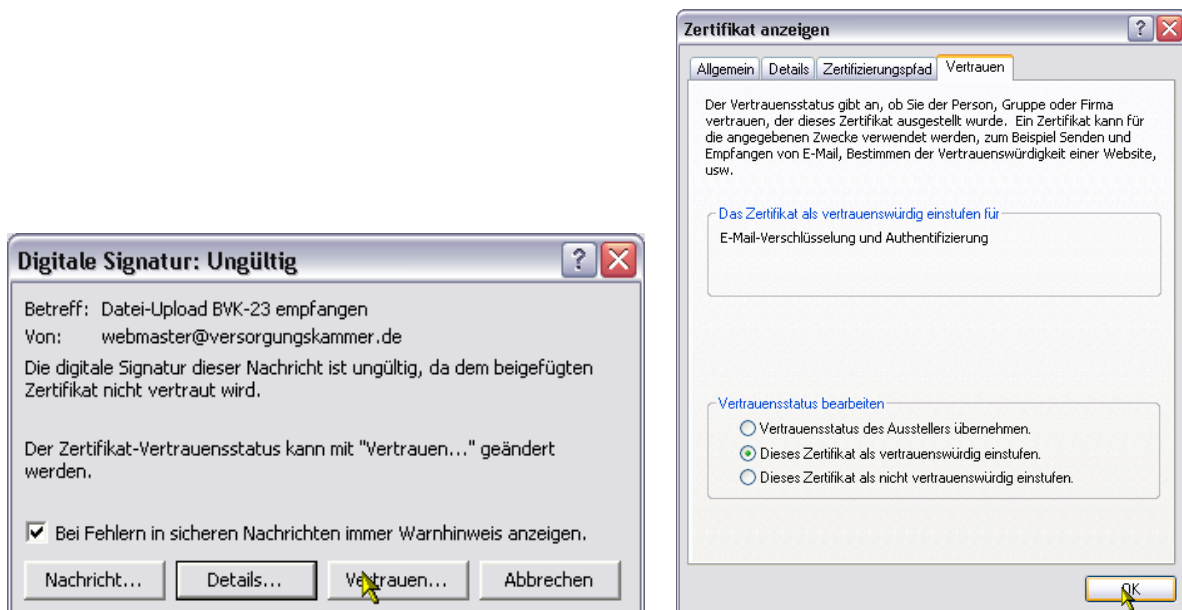
Nach Erhalt einer signierten E-Mail von „webmaster@versorgungskammer.de“ sehen Sie am Mailsymbol ein kleines blaues Schloss, das die Signierung anzeigt.



Beim Öffnen der E-Mail kann es vorkommen, dass die Signatur als ungültig angezeigt wird.

In diesem Fall ist bei Ihnen das „Wurzelzertifikat der Bayerischen Versorgungskammer“ noch nicht hinterlegt.

In diesem Fall geht ein extra Fenster auf, in welchem Sie unserem Zertifikat vertrauen.



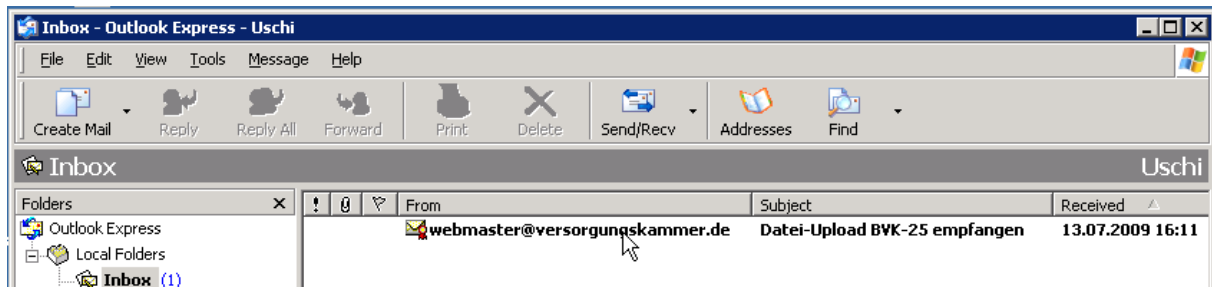
Es öffnet sich ein Dialogfenster, in welchem Sie unserem Zertifikat vertrauen.

Es handelt sich um ein Zertifikat der „Zertifizierungsstelle der Bayerischen Versorgungskammer“. Mit Klick auf „Nachricht...“ können Sie die E-Mail lesen.

Nach Schließen und erneutem Öffnen von Outlook ist die Vertrauensstellung gespeichert. Sie können nun signierte E-Mails von uns ohne Probleme Lesen und sehen im geöffneten E-Mail ein rotes Siegel-Symbol.

Outlook Express

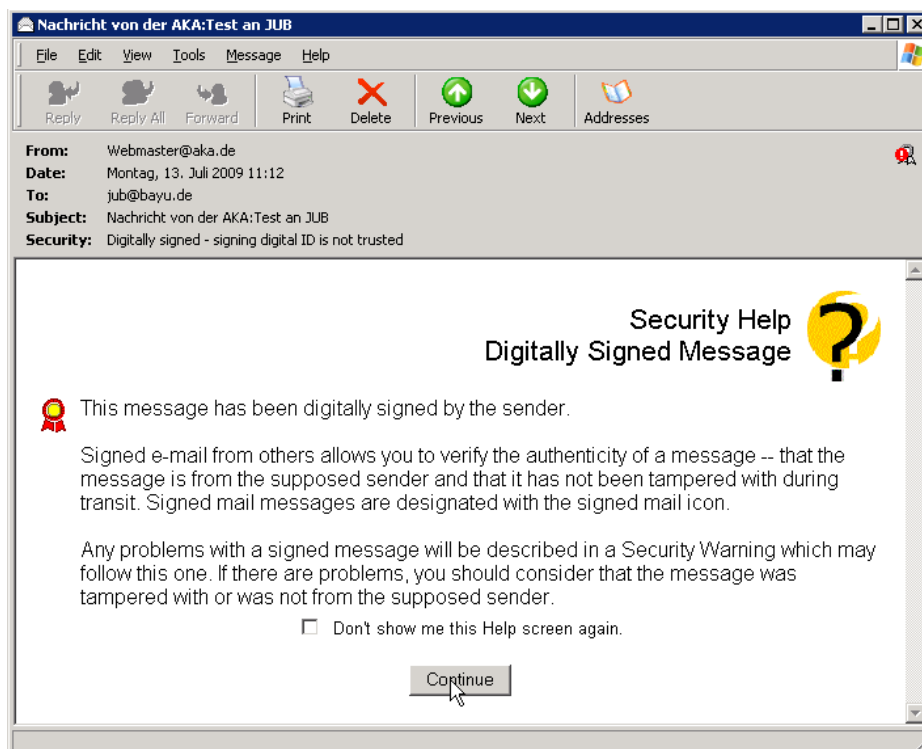
Nach Erhalt einer signierten E-Mail „webmaster@versorgungskammer.de“ sehen Sie am Mailsymbol ein kleines rotes Siegel, das die Signierung anzeigt.



Beim Öffnen der E-Mail kann es vorkommen, dass die Signatur als ungültig angezeigt wird.

In diesem Fall ist bei Ihnen unser „Wurzelzertifikat der Bayerischen Versorgungskammer“ noch nicht hinterlegt.

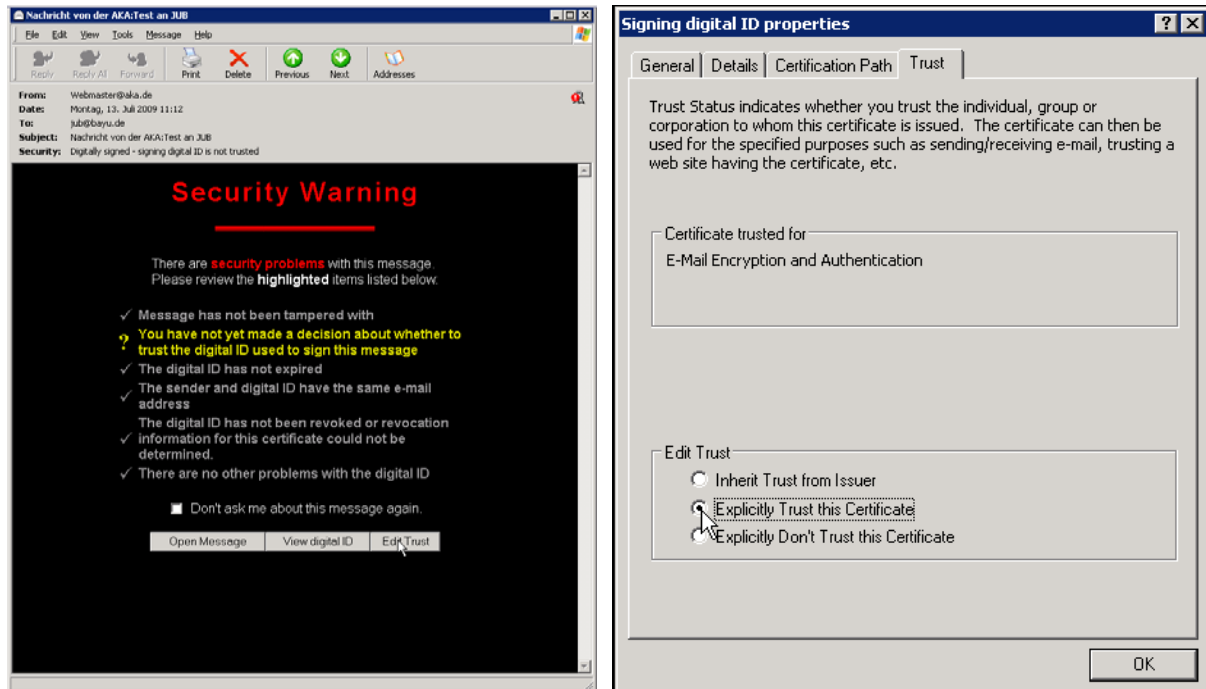
Sie bemerken dies am Achtung-Siegel-Symbol oben rechts und an der Sicherheitszeile im Kopfbereich.



Mit Klick auf „Weiter“ können Sie unserem Zertifikat vertrauen.

Es erscheint eine Sicherheitsseite, in welchem Sie unserem Zertifikat vertrauen.

Es handelt sich um ein Zertifikat der „Zertifizierungsstelle der Bayerischen Versorgungskammer“.



Nach Schließen und erneutem Öffnen von Outlook ist die Vertrauensstellung gespeichert. Sie können nun signierte E-Mails von uns ohne Probleme lesen und sehen im geöffneten E-Mail ein rotes Siegel-Symbol.

